

**UCHWAŁA NR XIII/177/2020
RADY MIASTA PRUSZCZ GDAŃSKI**

z dnia 4 marca 2020 r.

w sprawie wyrażenia zgody na sprzedaż w drodze przetargu działek: nr 369/2 o pow.122 m², nr 369/3 o pow. 119 m², nr 369/4 o pow. 43 m² i nr 370/2 o pow. 217 m², położonych w obrębie 10, w pobliżu ul. Bolesława Chrobrego w Pruszczu Gdańskim, stanowiących własność Gminy Miejskiej Pruszcz Gdański.

Na podstawie art. 18 ust. 2 pkt 9 lit. a ustawy z dnia 8 marca 1990 r. o samorządzie gminnym (tekst jednolity Dz. U. z 2019 r. poz. 506, poz. 1309, poz. 1696, poz. 1815, poz. 1571) w związku z art. 37 ust. 1 ustawy z dnia 21 sierpnia 1997 r. o gospodarce nieruchomościami (tekst jednolity Dz. U. z 2020 r. poz. 65) Rada Miasta uchwała, co następuje:

§ 1. 1. Wyraża się zgodę na sprzedaż przez Gminę Miejską Pruszcz Gdański w drodze przetargu działek, stanowiących własność Gminy Miejskiej Pruszcz Gdański, położonych w obrębie 10, w pobliżu ul. Bolesława Chrobrego w Pruszczu Gdańskim:

- 1) nr 369/2 o pow. 122 m²,
- 2) nr 369/3 o pow. 119 m²,
- 3) nr 369/4 o pow. 43 m²,
- 4) nr 370/2 o pow. 217 m².

2. Zgodnie z miejscowym planem zagospodarowania przestrzennego działki nr 369/2, nr 369/3, nr 369/4 i nr 370/2 przeznaczone są pod zabudowę mieszkaniową jednorodzinną.

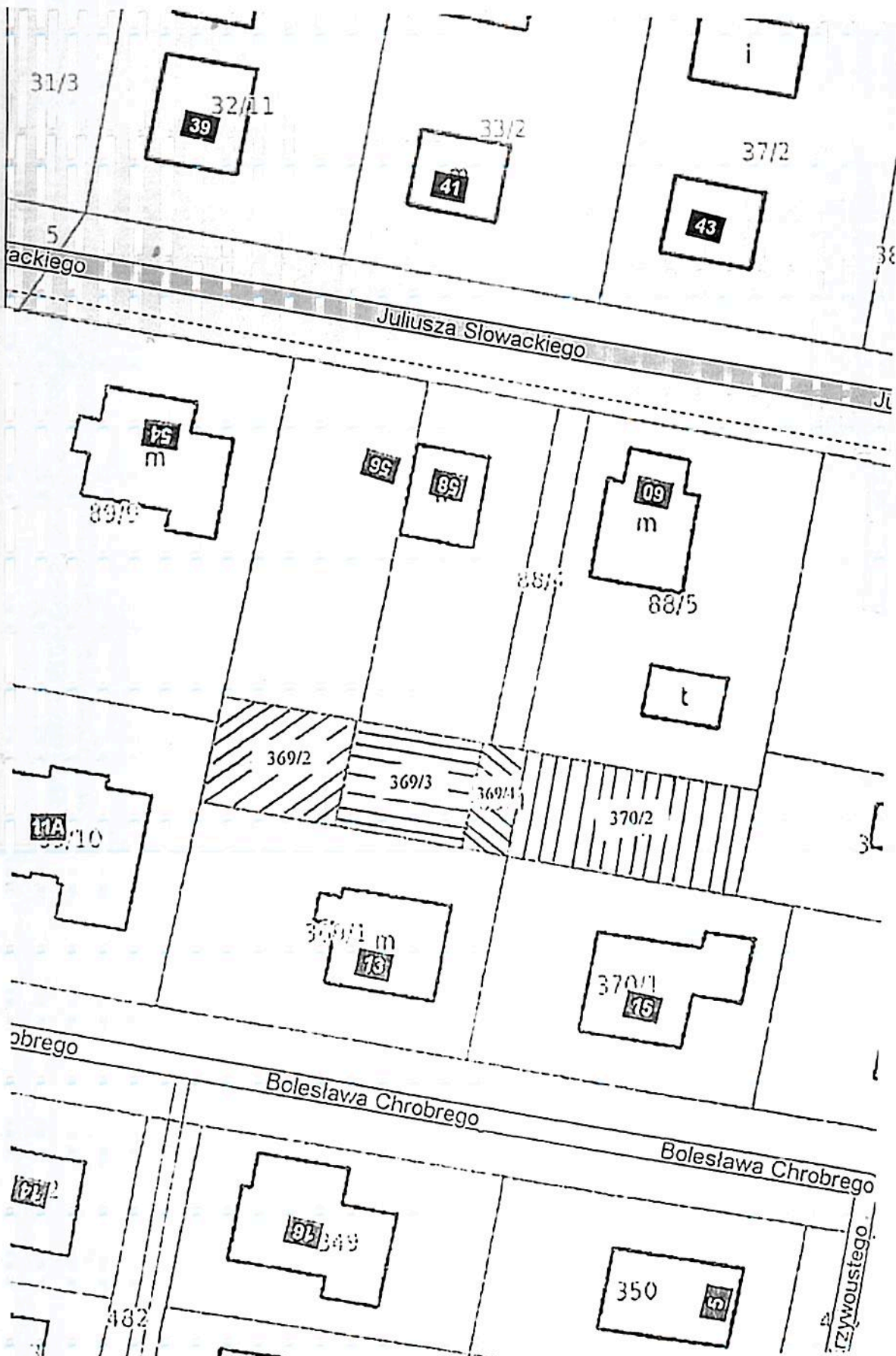
3. Szczegółowe położenie i oznaczenie gruntu, o którym mowa w ust. 1, określa załącznik graficzny do niniejszej uchwały.

§ 2. Wykonanie uchwały powierza się Burmistrzowi Pruszcza Gdańskiego.

§ 3. Uchwała wchodzi w życie z dniem podjęcia.

Przewodnicząca Rady Miasta

**Małgorzata Czarnecka-
Szafrńska**



UZASADNIENIE

Przedmiotem uchwały jest wyrażenie przez Radę Miasta Pruszcz Gdański zgody na sprzedaż w drodze przetargu działek: nr 369/2 o pow. 122 m², nr 369/3 o pow. 119 m², nr 369/4 o pow. 43 m² i nr 370/2 o pow. 217 m², położonych w obrębie 10, w pobliżu ul. Bolesława Chrobrego w Pruszczu Gdańskim, stanowiących własność Gminy Miejskiej Pruszcz Gdański.

Zgodnie z miejscowym planem zagospodarowania przestrzennego ww. działki przeznaczone są pod zabudowę mieszkaniową jednorodzinną.