

**UCHWAŁA NR XVI/218/2020  
RADY MIASTA PRUSZCZ GDAŃSKI**

z dnia 3 sierpnia 2020 r.

**w sprawie wyrażenia zgody na sprzedaż w drodze przetargu działek: nr 56/4 o pow. 3 222 m<sup>2</sup> i nr 58/22 o pow. 69 m<sup>2</sup>, położonych w obrębie 14, w pobliżu ul. Grunwaldzkiej w Pruszczu Gdańskim, stanowiących własność Gminy Miejskiej Pruszcz Gdański.**

Na podstawie art. 18 ust. 2 pkt 9 lit. a ustawy z dnia 8 marca 1990 r. o samorządzie gminnym (tekst jednolity Dz. U. z 2020 r. poz. 713) w związku z art. 37 ust. 1 ustawy z dnia 21 sierpnia 1997 r. o gospodarce nieruchomościami (tekst jednolity Dz. U. z 2020 r. poz. 65, poz. 284, poz. 782, poz. 471) Rada Miasta uchwała, co następuje:

**§ 1.** 1. Wyraża się zgodę na sprzedaż przez Gminę Miejską Pruszcz Gdański w drodze przetargu działek, stanowiących własność Gminy Miejskiej Pruszcz Gdański, położonych w obrębie 14, w pobliżu ul. Grunwaldzkiej w Pruszczu Gdańskim:

1) nr 56/4 o pow. 3 222 m<sup>2</sup>,

2) nr 58/22 o pow. 69 m<sup>2</sup>.

2. Zgodnie z miejscowym planem zagospodarowania przestrzennego działki nr 56/4 i nr 58/22 przeznaczone są pod zabudowę usługową i obiektów produkcyjnych, składów i magazynów z wyłączeniem przedsięwzięć uciążliwych.

3. Szczegółowe położenie i oznaczenie gruntu, o którym mowa w ust. 1, określa załącznik graficzny do niniejszej uchwały.

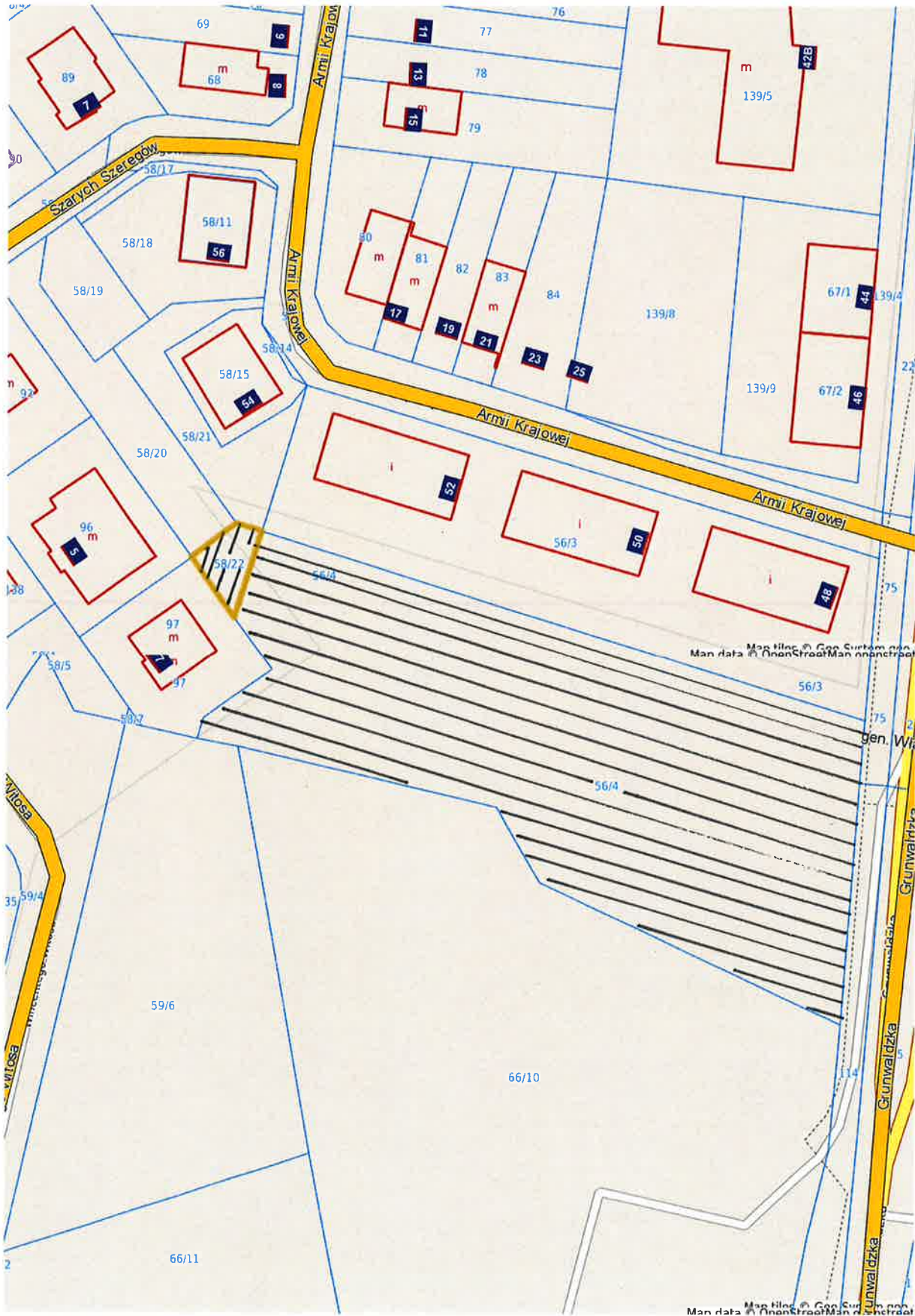
**§ 2.** Wykonanie uchwały powierza się Burmistrzowi Pruszcza Gdańskiego.

**§ 3.** Uchwała wchodzi w życie z dniem podjęcia.

Przewodnicząca Rady Miasta

**Małgorzata Czarnecka -  
Szafrąska**

Załącznik do uchwały Nr XVI/218/2020  
Rady Miasta Pruszcz Gdański  
z dnia 3 sierpnia 2020 r.



## UZASADNIENIE

Przedmiotem uchwały jest wyrażenie przez Radę Miasta Pruszcz Gdański zgody na sprzedaż w drodze przetargu działek: nr 56/4 o pow. 3 222 m<sup>2</sup> i nr 58/22 o pow. 69 m<sup>2</sup>, położonych w obrębie 14, w pobliżu ul. Grunwaldzkiej w Pruszczu Gdańskim, stanowiących własność Gminy Miejskiej Pruszcz Gdański.

Zgodnie z miejscowym planem zagospodarowania przestrzennego ww. działki przeznaczone są pod zabudowę usługową i obiektów produkcyjnych, składów i magazynów z wyłączeniem przedsięwzięć uciążliwych.

## Dokument podpisany bezpiecznym podpisem elektronicznym

Podpis: Signature-1587386302

Imię: Małgorzata

Nazwisko: Czarniecka-Szafrańska

Instytucja: Urząd Miasta Pruszcz Gdański

Miejscowość:

Województwo:

Kraj: PL

Data podpisu: 3 sierpnia 2020 r.

Zakres podpisu: Cały dokument