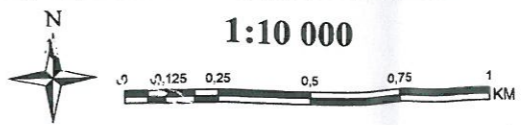
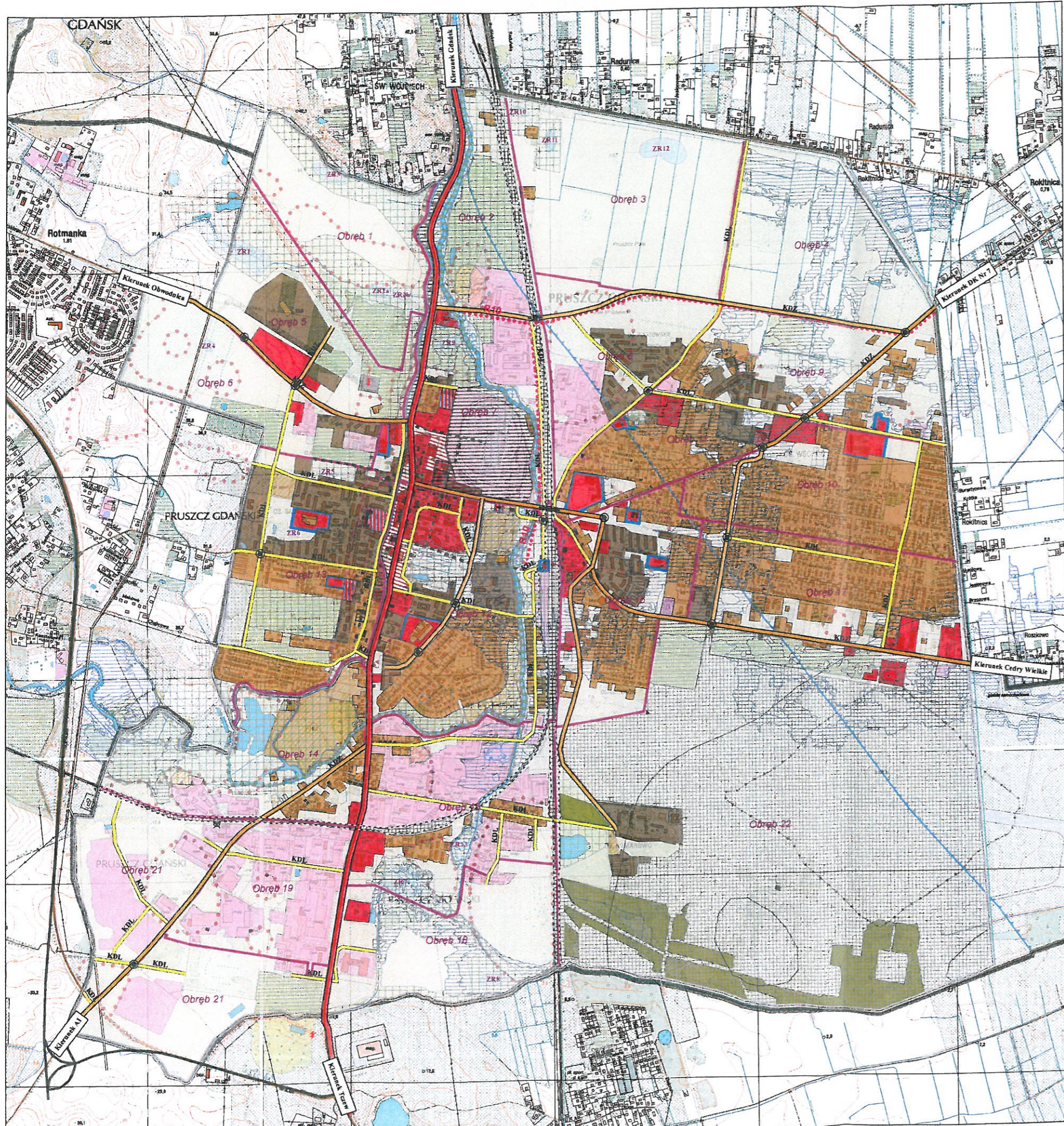


# STUDIUM UWARUNKWAŃ I KIERUNKÓW ZAGOSPODAROWANIA PRZESTRZENNEGO MIASTA PRUSZCZ GDAŃSKI - UWARUNKOWANIA



Załącznik Nr 2A  
do Uchwały Nr *XXVI/238/2016*  
Rady Miasta Pruszcz Gdański  
z dnia *12 października 2016r.*

WICEPRZEWODNICZĄCY  
RADY MIASTA  
*Marek Krączyński*

## Oznaczenia graficzne

- Granica administracyjna miasta Pruszcz Gdański
- Obręby geodezyjne
- Dworzec kolejowy
- Stacja kolejowa (lokalizacja przybliżona)
- Węzeł integracyjny systemu Park&Ride
- Granice terenów kolejowych
- Skrzyżowanie typu rondo
- Istniejący przejazd
- Obwodnica
- Droga główna
- Droga zbiorcza
- Droga lokalna
- Główny ciąg pieszy
- Międzynarodowa trasa rowerowa (przebieg orientacyjny)
- Pomniki przyrody
- Korytarz ekologiczny o randze regionalnej rzeki Radunia
- Osnowa przyrodnicza miasta (OPM)
- Obszary, na których prawdopodobieństwo wystąpienia powodzi jest wysokie i wynosi 10%
- Obszary, na których prawdopodobieństwo wystąpienia powodzi jest średnie i wynosi 1%
- Granica Głównego Zbiornika Wód Podziemnych (112)
- Granica Obszaru Chronionego Krajobrazu
- Miejsca pamięci
- Obiekty i obszary wpisane do rejestru zabytków
- Obiekty w gminnej ewidencji zabytków
- Strefa bezpośredniej ochrony konserwatorskiej
- Wpisy do rejestru zabytków archeologicznych
- Strefy ochrony archeologicznej
- Zbiorniki retencyjne
- Wody powierzchniowe
- Cieki i kanały
- Rowy melioracyjne
- Strefa równoważonego poziomu dźwięku od lotniska - 50dB
- Strefa równoważonego poziomu dźwięku od lotniska - 45dB
- Centralne pasmo usług
- Tereny zamknięte
- Tereny o przewadze funkcji mieszkaniowej jednorodzinnej
- Tereny o przewadze funkcji mieszkaniowej wielorodzinnej
- Tereny o przewadze funkcji usługowych
- Tereny usług publicznych
- Tereny usług oświaty i wychowania
- Tereny kultu religijnego
- Tereny o przewadze funkcji produkcyjnej, składów i magazynów
- Tereny o przewadze funkcji rekreacyjno - sportowej
- Tereny cmentarza
- Tereny ogrodów działkowych i sadownictwa
- Tereny infrastruktury technicznej
- Tereny lasów
- Tereny niezabudowane
- Przebieg napowietrznej linii dwutorowej 110kV
- Przebieg kablowej linii WN 110kV
- Przebieg gazociągu wysokiego ciśnienia
- Główny punkt zasilania

URZĘD MIASTA PRUSZCZ GDAŃSKI

Sporządzający: Burmistrz Miasta Pruszcz Gdański

Zespół projektowy:  
mgr Anna Łączkowska-Sokolowska - Główny Projektant  
mgr Ewa Zagdańska  
mgr Joanna Woźniak  
mgr Filip Sokolowski