

**UCHWAŁA NR XLV/451/2022
RADY MIASTA PRUSZCZ GDAŃSKI**

z dnia 7 lipca 2022 r.

w sprawie wyrażenia zgody na zbycie nieruchomości niezabudowanej w formie przetargu ustnego nieograniczonego stanowiącej własność Gminy Miejskiej Pruszcz Gdański.

Na podstawie art. 18 ust. 2 pkt 9 lit. a ustawy z dnia 8 marca 1990 r. o samorządzie gminnym (tekst jednolity Dz. U. z 2022 r. poz. 559, poz. 1005, poz. 1079) w związku z art. 37 ust. 1 ustawy z dnia 21 sierpnia 1997 r. o gospodarce nieruchomościami (tekst jednolity Dz. U. z 2021 r. poz. 1899, poz. 815) Rada Miasta uchwała, co następuje:

§ 1. 1. Wyraża się zgodę na zbycie przez Gminę Miejską Pruszcz Gdański w formie przetargu ustnego nieograniczonego działek, stanowiących własność Gminy Miejskiej Pruszcz Gdański, położonych w obrębie 18 przy ul. Stolarskiej w Pruszczu Gdańskim:

- 1) nr 21/21 o pow. 0,1516 ha,
- 2) nr 21/25 o pow. 3,3203 ha,
- 3) nr 21/26 o pow. 0,0211 ha,
- 4) nr 21/30 o pow. 0,5275 ha,
- 5) nr 21/33 o pow. 3,0832 ha,
- 6) nr 21/34 o pow. 0,0392 ha,
- 7) nr 21/39 o pow. 0,4148 ha,
- 8) nr 21/41 o pow. 0,1235 ha.

2. Zgodnie z ustaleniami miejscowego planu zagospodarowania przestrzennego „Rejon ul. Stolarskiej”, zatwierdzonego uchwałą Nr XLIII/442/2021 Rady Miasta Pruszcz Gdański z dnia 3 czerwca 2022 r. (Dz. Urz. Woj. Pom. z 2022 r. poz. 2416), działki nr 21/21, 21/25, 21/26, 21/30, 21/33, 21/34, 21/39, 21/41 położone są na terenie oznaczonym symbolem 1-UH/P – teren zabudowy usługowej oraz teren obiektów produkcyjnych, składów i magazynów.

3. Szczegółowe położenie i oznaczenie gruntów, o których mowa w ust. 1, określa załącznik graficzny do niniejszej uchwały.

§ 2. Wykonanie uchwały powierza się Burmistrzowi Pruszcza Gdańskiego.

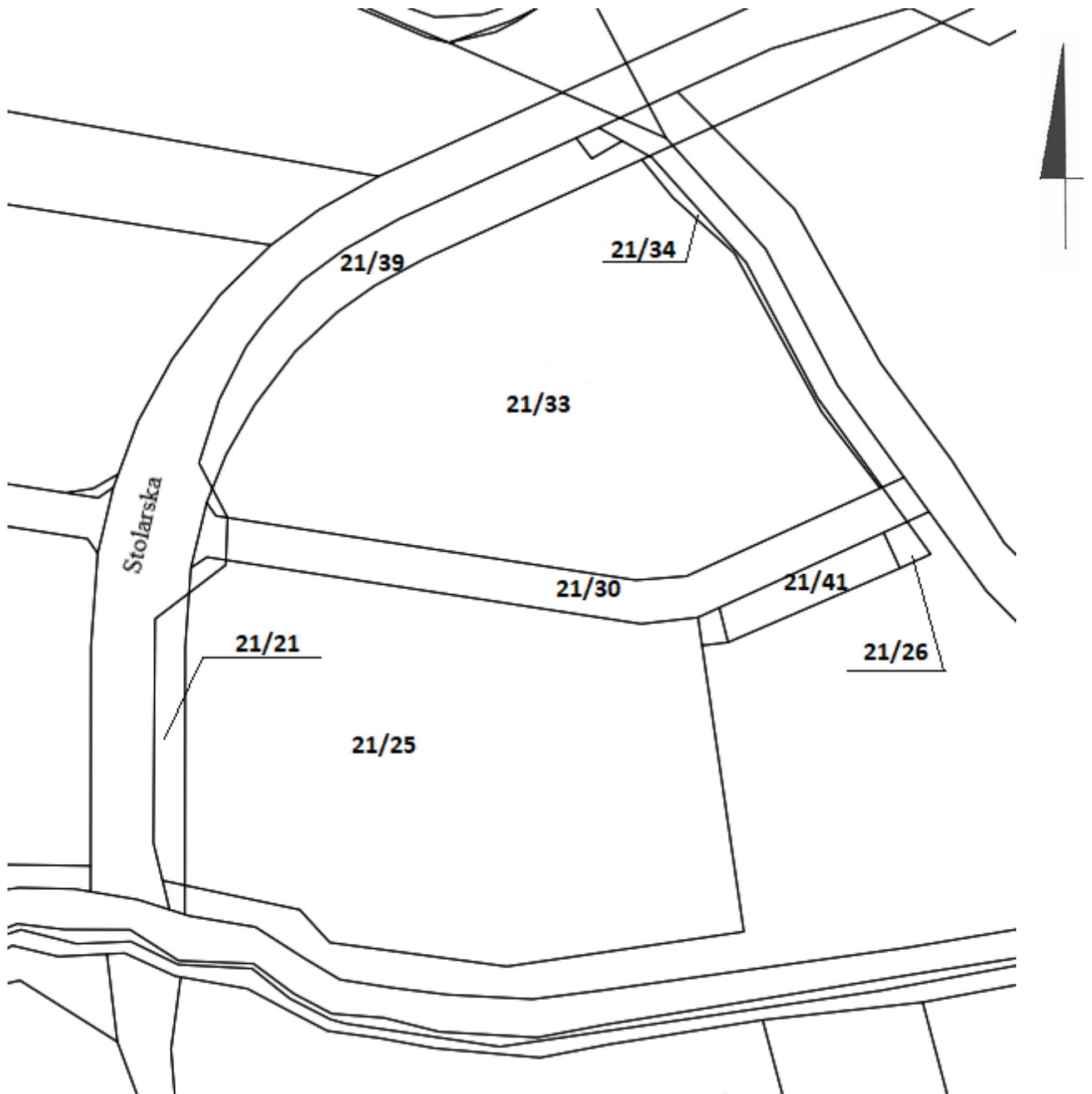
§ 3. Traci moc uchwała Nr XIII/176/2020 Rady Miasta Pruszcz Gdański z dnia 4 marca 2020 r. w sprawie wyrażenia zgody na sprzedaż w drodze przetargu części działek: nr 21/3 o pow. ok. 26 000 m², nr 21/14 o pow. ok. 10 000 m², nr 21/7 o pow. ok. 1 650 m², nr 21/7 o pow. ok. 4 500 m², nr 21/8 o pow. ok. 33 500 m², nr 21/9 o pow. ok. 1 500 m², nr 21/10 o pow. ok. 5 500 m², nr 21/11 o pow. ok. 31 000 m², nr 21/12 o pow. ok. 500 m², nr 20/6 o pow. ok. 2 000 m², nr 20/6 o pow. ok. 400 m², nr 20/6 o pow. ok. 1 250 m², nr 20/8 o pow. ok. 55 600 m² i nr 20/8 o pow. ok. 55 500 m² położonych w obrębie 18, w pobliżu ul. Stolarskiej w Pruszczu Gdańskim, stanowiących własność Gminy Miejskiej Pruszcz Gdański.

§ 4. Uchwała wchodzi w życie z dniem podjęcia.

Przewodnicząca Rady Miasta

**Małgorzata Czarnecka -
Szafrńska**

Załącznik do uchwały Nr XLV/451/2022
Rady Miasta Pruszcz Gdański
z dnia 7 lipca 2022 r.



Uzasadnienie

Przedmiotem uchwały jest wyrażenie przez Radę Miasta Pruszcz Gdański zgody na sprzedaż w formie przetargu ustnego nieograniczonego działek, stanowiących własność Gminy Miejskiej Pruszcz Gdański, położonych w obrębie 18 przy ul. Stolarskiej w Pruszczu Gdańskim:

- 1) nr 21/21 o pow. 0,1516 ha,
- 2) nr 21/25 o pow. 3,3203 ha,
- 3) nr 21/26 o pow. 0,0211 ha,
- 4) nr 21/30 o pow. 0,5275 ha,
- 5) nr 21/33 o pow. 3,0832 ha,
- 6) nr 21/34 o pow. 0,0392 ha,
- 7) nr 21/39 o pow. 0,4148 ha,
- 8) nr 21/41 o pow. 0,1235 ha.

W związku ze zmianą miejscowego planu zagospodarowania przestrzennego traci moc uchwała Nr XIII/176/2020 Rady Miasta Pruszcz Gdański z dnia 4 marca 2020 r. w sprawie wyrażenia zgody na sprzedaż w drodze przetargu części działek: nr 21/3 o pow. ok. 26 000 m², nr 21/14 o pow. ok. 10 000 m², nr 21/7 o pow. ok. 1 650 m², nr 21/7 o pow. ok. 4 500 m², nr 21/8 o pow. ok. 33 500 m², nr 21/9 o pow. ok. 1 500 m², nr 21/10 o pow. ok. 5 500 m², nr 21/11 o pow. ok. 31 000 m², nr 21/12 o pow. ok. 500 m², nr 20/6 o pow. ok. 2 000 m², nr 20/6 o pow. ok. 400 m², nr 20/6 o pow. ok. 1 250 m², nr 20/8 o pow. ok. 55 600 m² i nr 20/8 o pow. ok. 55 500 m² położonych w obrębie 18, w pobliżu ul. Stolarskiej w Pruszczu Gdańskim, stanowiących własność Gminy Miejskiej Pruszcz Gdański.

Zgodnie z ustaleniami miejscowego planu zagospodarowania przestrzennego „Rejon ul. Stolarskiej”, zatwierdzonego uchwałą Nr XLIII/442/2021 Rady Miasta Pruszcz Gdański z dnia 3 czerwca 2022 r., działki nr 21/21, 21/25, 21/26, 21/30, 21/33, 21/34, 21/39, 21/41 położone są na terenie oznaczonym symbolem 1-UH/P – teren zabudowy usługowej oraz teren obiektów produkcyjnych, składów i magazynów.



DOKUMENT PODPISANY ELEKTRONICZNIE

Dane podpisywanego dokumentu

Typ dokumentu	Uchwała
Numer dokumentu	XLV/451/2022
Data dokumentu	2022-07-07
Organ wydający	Rada Miasta Pruszcz Gdański
Przedmiot regulacji	w sprawie wyrażenia zgody na zbycie nieruchomości niezabudowanej w formie przetargu ustnego nieograniczonego stanowiącej własność Gminy Miejskiej Pruszcz Gdański.
Identyfikator dokumentu	EBAF0570-6ED2-4B8C-A680-7E6D8123D5C0

Informacje o złożonych podpisach elektronicznych

Podpis:	
Sygnatura	Signature-1580885220
Numer seryjny	51434130335F0409060607
Osoba podpisująca	Małgorzata Mirosława Czarnańska-Szafrańska
Kraj	PL
Data złożenia podpisu	08.07.2022 07:49:03
Zakres podpisu	Cały dokument
Wystawca certyfikatu	Centrum Kwalifikowane EuroCert EuroCert Sp. z o.o. PL VATPL-9512352379