

**UCHWAŁA NR XLV/452/2022  
RADY MIASTA PRUSZCZ GDAŃSKI**

z dnia 7 lipca 2022 r.

**w sprawie przystąpienia do sporządzenia miejscowego planu zagospodarowania przestrzennego miasta  
Pruszcz Gdański "Osiedle Komarowo".**

Na podstawie art. 18 ust. 2 pkt 15 ustawy z dnia 8 marca 1990 r. o samorządzie gminnym (tekst jednolity Dz. U. z 2022 r. poz. 559, poz. 1005, poz. 1079) w związku z art. 14 ust. 1, 2 i 4 oraz art. 15 ust. 2 ustawy z dnia 27 marca 2003 r. o planowaniu i zagospodarowaniu przestrzennym (tekst jednolity Dz. U. z 2022 r. poz. 503) Rada Miasta uchwała, co następuje:

**§ 1.** Przystępuje się do sporządzenia miejscowego planu zagospodarowania przestrzennego miasta Pruszcz Gdański „Osiedle Komarowo”, obejmującego obszar ograniczony od wschodu terenem zamkniętym resortu obrony narodowej - 49 Baza Lotniczą w Pruszczu Gdańskim, od zachodu torami kolejowymi relacji Warszawa Wschodnia Osobowa - Gdańsk Główny.

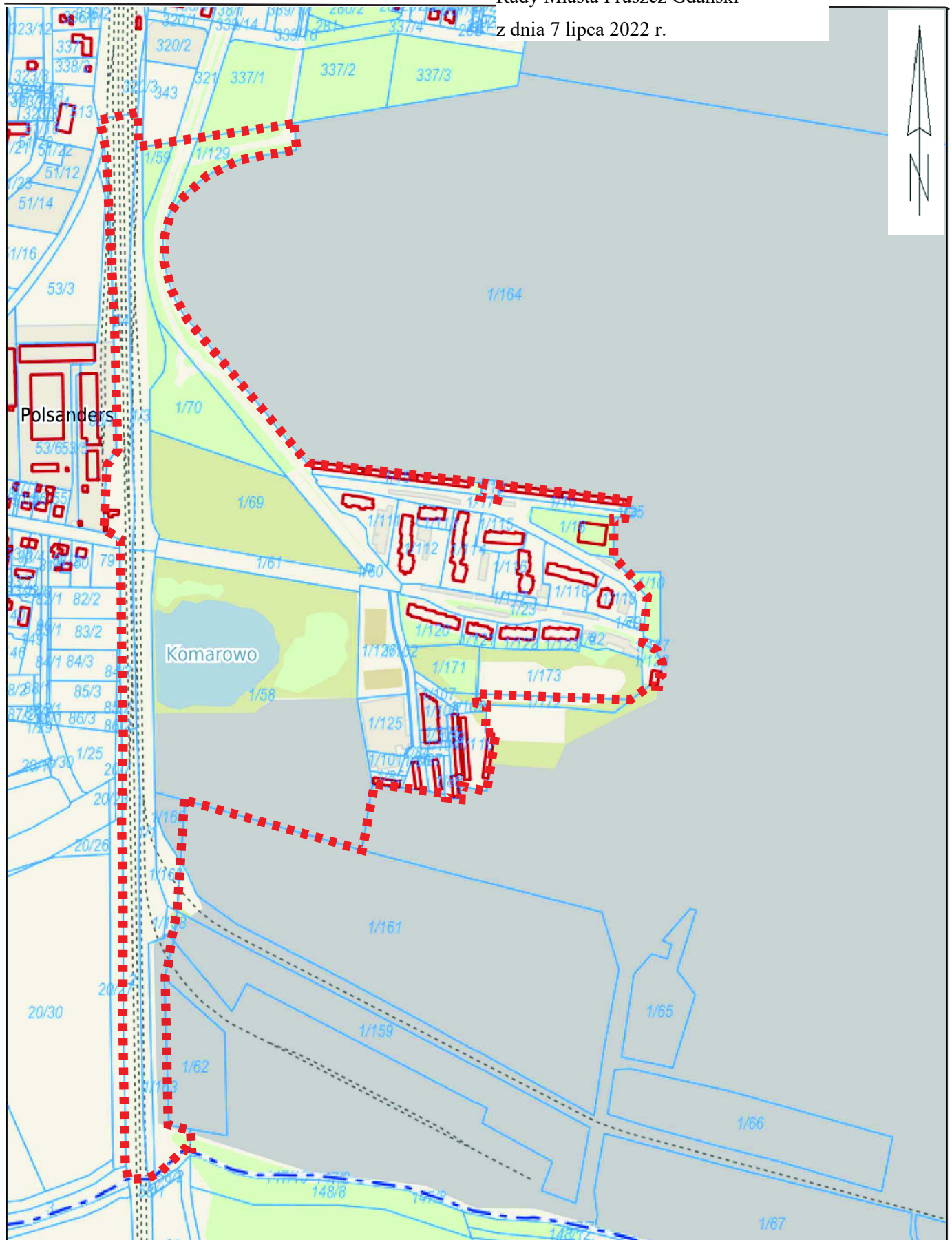
**§ 2.** Granice obszaru objętego planem przedstawiono na mapie sytuacyjnej, stanowiącej załącznik do niniejszej uchwały.

**§ 3.** Wykonanie uchwały powierza się Burmistrzowi Pruszcza Gdańskiego.

**§ 4.** Uchwała wchodzi w życie z dniem podjęcia.

Przewodnicząca Rady Miasta

**Małgorzata Czarnecka -  
Szafrńska**



Oznaczenia:

■ ■ ■ ■ ■ - granica obszaru objętego opracowaniem  
Id: 28286179-88EB-44B8-A950-4DB2FCCAEBB0. Podpisany

## UZASADNIENIE

Teren obejmuje obszar ok. 28 ha i położony jest w południowo - wschodniej części miasta. Zajmują go tereny, które nie są objęte aktualnym miejscowym planem zagospodarowania przestrzennego miasta Pruszcz Gdański.

Przeznaczenie tego obszaru w Studium Uwarunkowań i Kierunków Zagospodarowania Przestrzennego miasta Pruszcz Gdański to funkcja mieszkaniowa wielorodzinna z dopuszczeniem zabudowy usługowej i mieszkaniowej jednorodzinnej oraz zieleń urządzonej.

Regulacje miejscowego planu pozwolą uporządkować i uzupełnić istniejącą strukturę urbanistyczną tego terenu w zakresie: linii zabudowy, zasad organizacji dojazdów, parametrów i wskaźników zagospodarowania terenu, zasad modernizacji, rozbudowy i budowy infrastruktury technicznej.

W szczególności projekt planu pozwoli stworzyć nowe powiązanie drogowe łączące ul. Skalskiego i ul. Sikorskiego w Pruszczu Gdańskim z układem drogowym w Ciepłowie na terenie gminy Pruszcz Gdański wraz z budową bezpiecznego przejazdu kolejowego i towarzyszącym ciągiem pieszo - rowerowym. Inwestycja poprawi bezpieczeństwo użytkowników drogi, polepszy dostępność ekonomiczną i komunikacyjną tego rejonu miasta, poprzez skrócenie czasu i zapewnienie właściwych warunków podróży, przy jednoczesnym uwzględnieniu interesów publicznych, wymogów ochrony środowiska i zrównoważonego rozwoju.



## DOKUMENT PODPISANY ELEKTRONICZNIE

### Dane podpisywanego dokumentu

Typ dokumentu	Uchwała
Numer dokumentu	XLV/452/2022
Data dokumentu	2022-07-07
Organ wydający	Rada Miasta Pruszcz Gdański
Przedmiot regulacji	w sprawie przystąpienia do sporządzenia miejscowego planu zagospodarowania przestrzennego miasta Pruszcz Gdański "Osiedle Komarowo".
Identyfikator dokumentu	28286179-88EB-44B8-A950-4DB2FCCAEBB0

### Informacje o złożonych podpisach elektronicznych

<b>Podpis:</b>	
Sygnatura	Signature-102223862
Numer seryjny	51434130335F0409060607
Osoba podpisująca	Małgorzata Mirosława Czarnańska-Szafrańska
Kraj	PL
Data złożenia podpisu	08.07.2022 07:50:47
Zakres podpisu	Cały dokument
Wystawca certyfikatu	Centrum Kwalifikowane EuroCert EuroCert Sp. z o.o. PL VATPL-9512352379