

**UCHWAŁA NR VIII/68/2024
RADY MIASTA PRUSZCZ GDAŃSKI**

z dnia 15 listopada 2024 r.

w sprawie przystąpienia do sporządzenia miejscowego planu zagospodarowania przestrzennego miasta Pruszcz Gdański "Rejon Osiedla Przy Torze"

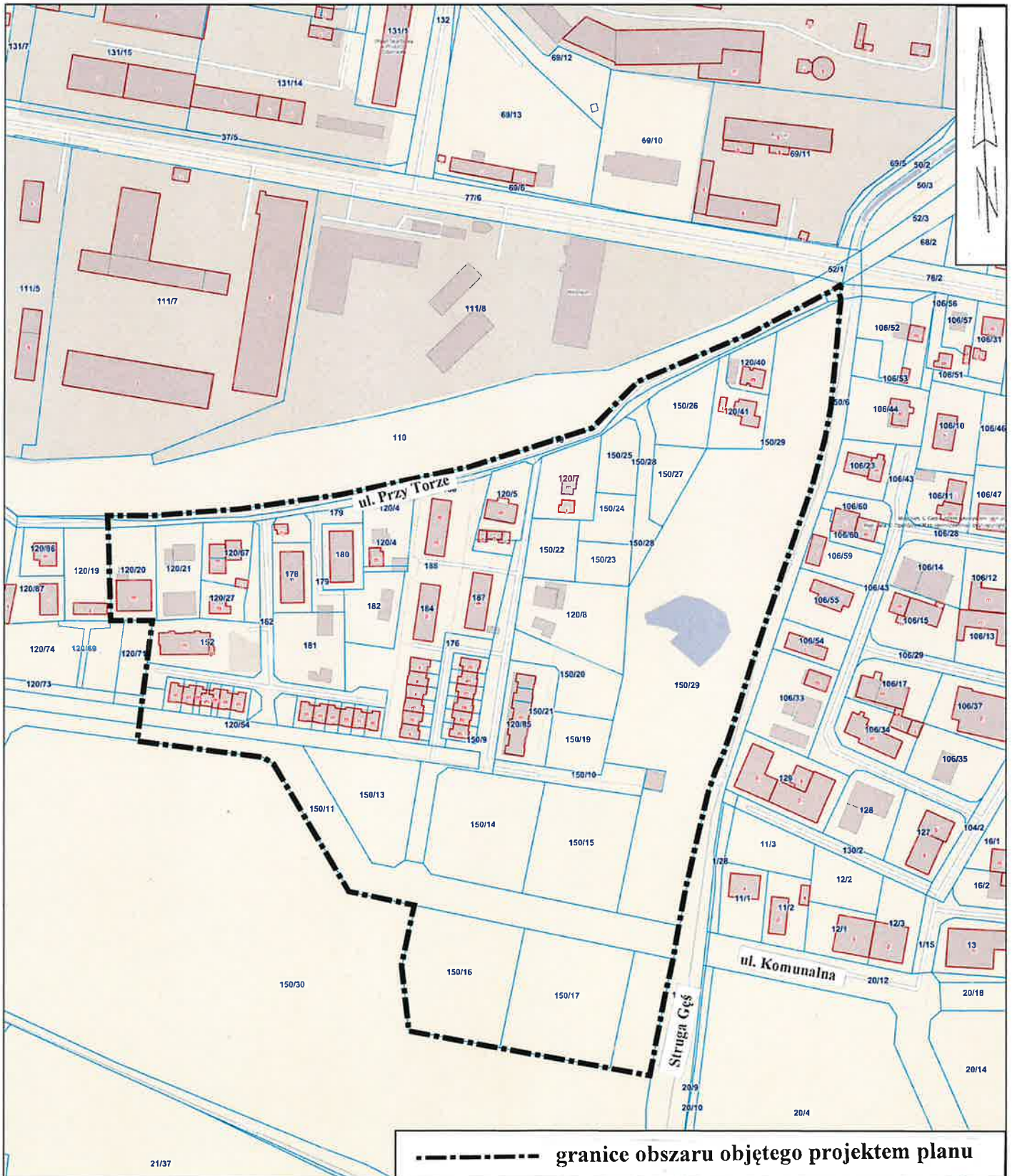
Na podstawie art. 18 ust. 2 pkt 15 ustawy z dnia 8 marca 1990 r. o samorządzie gminnym (tekst jednolity Dz. U. z 2024 r. poz. 1465, poz. 1572), art. 14 ust. 1, 2, 4 oraz art. 15 ust. 2 ustawy z dnia 27 marca 2003 r. o planowaniu i zagospodarowaniu przestrzennym (tekst jednolity Dz. U. z 2024 r. poz. 1130) Rada Miasta uchwala, co następuje:

- § 1.** Przystępuje się do sporządzenia miejscowego planu zagospodarowania przestrzennego miasta Pruszcz Gdański "Rejon Osiedla Przy Torze", obejmującego obszar ograniczony od północy ul. Przy Torze, od wschodu ciekim wodnym Strugą Gęś, od południa działką ewidencyjną nr 150/30, obr. 0015.
- § 2.** Granice obszaru objętego projektem planu miejscowego przedstawiono na mapie sytuacyjnej, stanowiącej załącznik do niniejszej uchwały.
- § 3.** Wykonanie uchwały powierza się Burmistrzowi Pruszcza Gdańskiego.
- § 4.** Uchwała wchodzi w życie z dniem podjęcia.

Przewodnicząca Rady Miasta

Małgorzata Czarnecka - Szafrńska

**Granice obszaru objętego projektem miejscowego planu zagospodarowania przestrzennego miasta
Pruszcz Gdański "Rejon Osiedla Przy Torze"**



UZASADNIENIE

Teren będący przedmiotem zmiany planu stanowi fragment miasta położony w rejonie ulicy Przy Torze, w południowej części miasta na wschód od ul. Grunwaldzkiej o powierzchni około 8,5 ha. Celem zmiany planu miejscowego jest podniesienie jakości funkcjonalno – przestrzennej tego terenu. Uporządkowanie i uzupełnienie istniejącej struktury urbanistycznej poprzez odpowiednie ukształtowanie wskaźników zabudowy między innymi wysokości, intensywności, powierzchni zabudowy i rodzaju geometrii dachu pozwoli na podjęcie działań związanych z realizacją inwestycji mieszkaniowej w rejonie ul. Przy Torze z ogólnodostępną zielenią i rekreacją. Nowe ustalenia umożliwią stworzenie przestrzeni przyjaznej dla mieszkańców. W związku z powyższym należy zmienić obowiązujący miejscowy plan zagospodarowania przestrzennego miasta.



DOKUMENT PODPISANY ELEKTRONICZNIE

Dane podpisywanego dokumentu

Typ dokumentu	Uchwała
Numer dokumentu	VIII/68/2024
Data dokumentu	2024-11-15
Organ wydający	Rada Miasta Pruszcz Gdański
Przedmiot regulacji	w sprawie przystąpienia do sporządzenia miejscowego planu zagospodarowania przestrzennego miasta Pruszcz Gdański "Rejon Osiedla Przy Torze"
Identyfikator dokumentu	15276A7D-C819-45A0-A566-488329D8FA99

Informacje o złożonych podpisach elektronicznych

Podpis:	
Sygnatura	Signature-155102653
Numer seryjny	00D3EA035906471CF4D8EC5C799DFDDC33BFD4
Osoba podpisująca	Małgorzata Mirosława Czarnecka-Szafrańska
Instytucja	Urząd Miasta Pruszcz Gdański
Kraj	PL
Data złożenia podpisu	18.11.2024 10:03:44
Zakres podpisu	Cały dokument
Wystawca certyfikatu	Centrum Kwalifikowane EuroCert EuroCert Sp. z o.o. PL VATPL-9512352379