

**UCHWAŁA NR VIII/70/2024  
RADY MIASTA PRUSZCZ GDAŃSKI**

**z dnia 15 listopada 2024 r.**

**w sprawie wyrażenia zgody na nabycie nieruchomości na rzecz Gminy Miejskiej Pruszcz Gdański**

Na podstawie art. 18 ust. 2 pkt 9 lit. a, art. 44 pkt 5 ustawy z dnia 8 marca 1990 r. o samorządzie gminnym (tekst jednolity Dz. U. z 2024 r. poz. 1465, poz. 1572) Rada Miasta uchwała, co następuje:

**§ 1. 1.** Wyraża się zgodę na odpłatne nabycie przez Gminę Miejską Pruszcz Gdański od osób fizycznych prawa własności części nieruchomości gruntowej oznaczonej jako działki pod ciąg pieszo - rowerowy:

- 1)** numer 27/1 o powierzchni około 0,0200 ha w obrębie 14,
- 2)** numer 40/3 o powierzchni około 0,0324 ha w obrębie 14,
- 3)** numer 40/6 o powierzchni około 0,0345 ha w obrębie 14,
- 4)** numer 40/7 o powierzchni około 0,0259 ha w obrębie 14,
- 5)** numer 40/8 o powierzchni około 0,0215 ha w obrębie 14.

Nabyte nieruchomości wejdą w skład gminnego zasobu nieruchomości w celu realizacji zadań własnych gminy.

- 2.** Szczegółowe położenie i oznaczenie gruntu, o którym mowa w ust. 1, przeznaczając pod ciąg pieszo – rowerowy określa załącznik graficzny do niniejszej uchwały.

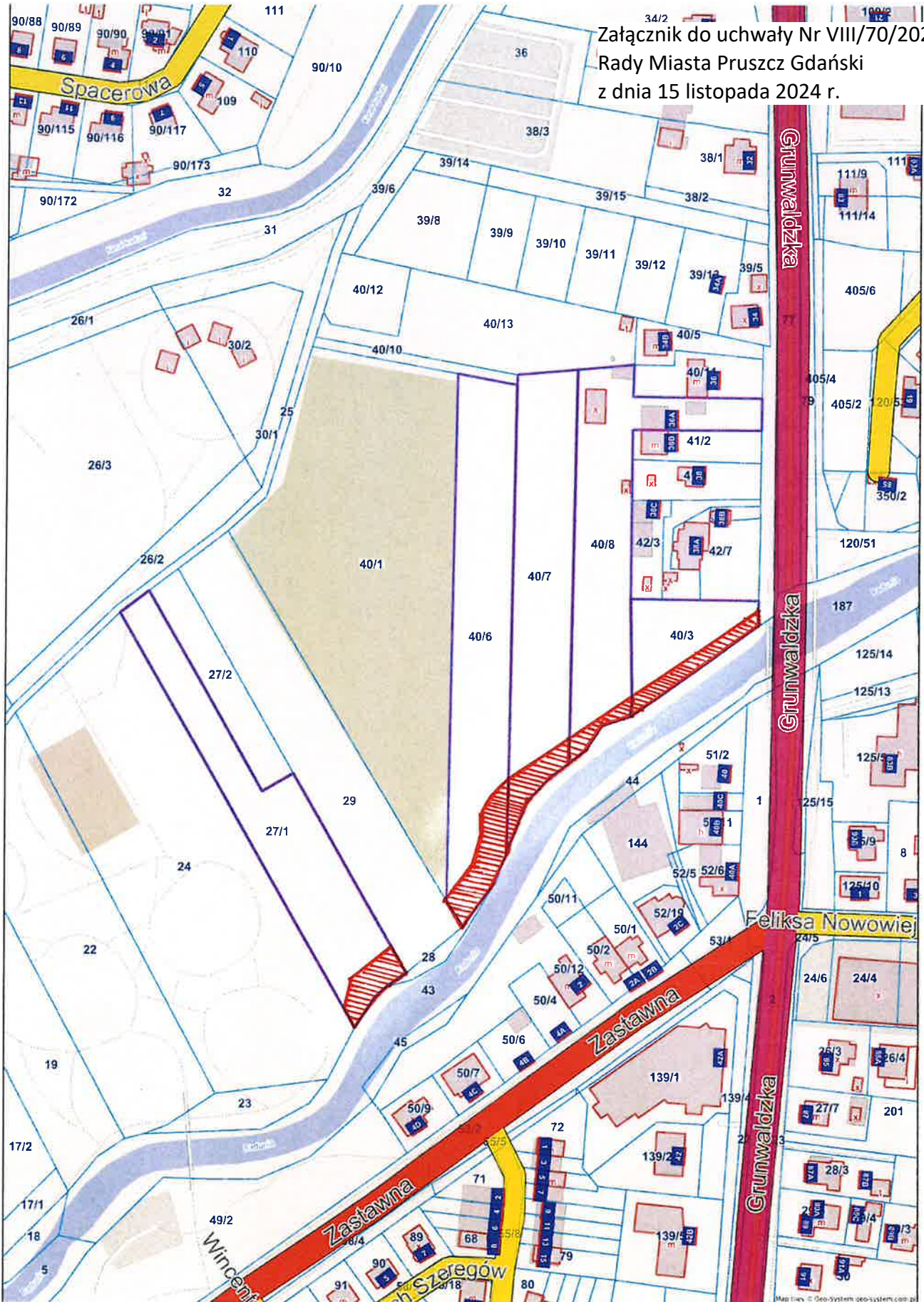
**§ 2.** Wykonanie uchwały powierza się Burmistrzowi Pruszcza Gdańskiego.

**§ 3.** Uchwała wchodzi w życie z dniem podjęcia.

Przewodnicząca Rady Miasta

**Małgorzata Czarnecka - Szafrńska**

Załącznik do uchwały Nr VIII/70/2024  
Rady Miasta Pruszcz Gdański  
z dnia 15 listopada 2024 r.



- orientacyjny obszar niezbędny pod ciąg pieszo – rowerowy

## UZASADNIENIE

Przedmiotem uchwały jest odpłatne nabycie od osób fizycznych działek:

- 1) numer 27/1 o powierzchni około 0,0200 ha w obrębie 14,
- 2) numer 40/3 o powierzchni około 0,0324 ha w obrębie 14,
- 3) numer 40/6 o powierzchni około 0,0345 ha w obrębie 14,
- 4) numer 40/7 o powierzchni około 0,0259 ha w obrębie 14,
- 5) numer 40/8 o powierzchni około 0,0215 ha w obrębie 14,

w celu realizacji zadań własnych gminy, tj. pod budowę ścieżki pieszo – rowerowej wzdłuż rzeki Raduni.

Zgodnie z ustaleniami miejscowego planu zagospodarowania przestrzennego „Osiedle Mickiewicza”, zatwierdzonego uchwałą Nr XXIII/231/2004 Rady Miasta Pruszcz Gdański z dnia 25 sierpnia 2004 r., działki nr 40/3, nr 40/7 i nr 40/8 położone są na terenie oznaczonym symbolami KDpr – ciągi pieszo – rowerowe oraz MNU3 – tereny zabudowy mieszkaniowo – usługowej i ZZ – obszary bezpośredniego zagrożenia powodzią, a działki nr 27/1 i nr 40/6 zgodnie z ustaleniami miejscowego planu zagospodarowania przestrzennego „dla fragmentu terenu objętego strefą o symbolu Z 1 oraz strefą o symbolu Z 2”, zatwierdzonego uchwałą Nr XXIII/116/2003 Rady Miasta Pruszcz Gdański z dnia 29 października 2003 r., położone są na terenie oznaczonym symbolami 008.KX – tereny ciągów pieszych oraz 1.ZP – tereny zieleni urządzonej.



## DOKUMENT PODPISANY ELEKTRONICZNIE

### Dane podpisywanego dokumentu

Typ dokumentu	Uchwała
Numer dokumentu	VIII/70/2024
Data dokumentu	2024-11-15
Organ wydający	Rada Miasta Pruszcz Gdański
Przedmiot regulacji	w sprawie wyrażenia zgody na nabycie nieruchomości na rzecz Gminy Miejskiej Pruszcz Gdański
Identyfikator dokumentu	30EBE9E7-7165-45D9-8EE7-D50164777356

### Informacje o złożonych podpisach elektronicznych

<b>Podpis:</b>	
Sygnatura	Signature-871271927
Numer seryjny	00D3EA035906471CF4D8EC5C799DFDDC33BFD4
Osoba podpisująca	Małgorzata Mirosława Czarnecka-Szafrańska
Instytucja	Urząd Miasta Pruszcz Gdański
Kraj	PL
Data złożenia podpisu	18.11.2024 10:04:42
Zakres podpisu	Cały dokument
Wystawca certyfikatu	Centrum Kwalifikowane EuroCert EuroCert Sp. z o.o. PL VATPL-9512352379